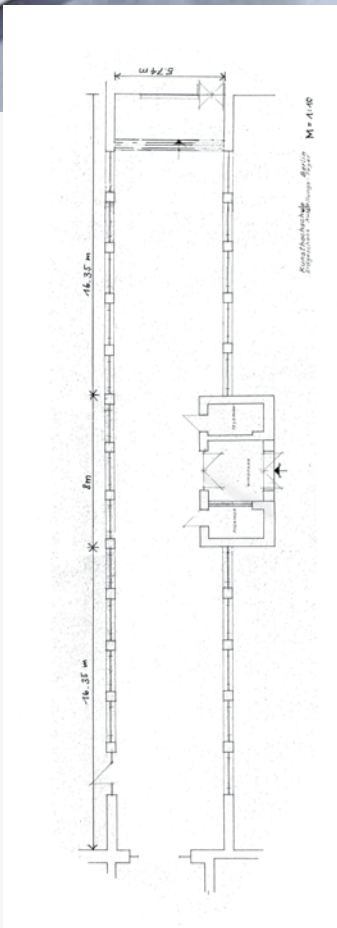


Open Call

Ausstellungsprojekte im Foyer der Kunsthochschule



Foto © Heike Overberg



Das **Foyer** der Kunsthochschule bietet eine lichtdurchflutete offene Atmosphäre. Der Raum wird täglich von vielen Personen passiert und hat damit eine grosse Publikumswirksamkeit.

Die ca. 200qm große Fläche des Eingangsbereichs kann neben studentischen Ausstellungsprojekten auch von Gästen aus Kunst und Wissenschaft zu Präsentationen genutzt werden.

Zur Realisierung stehen Ausstellungs Möbel und Technik der Hochschule, sowie ein Koordinationspartner zur Verfügung. Projektideen und Terminanfragen können jederzeit abgegeben werden:

setup@kh-berlin.de (setup Christoph Rothmeier und Klaas Hübner)
und **brunner@kh-berlin.de** (Prorektorat Hannes Brunner)

Weißensee Kunsthochschule Berlin - Bühringstrasse 20 - 13086 Berlin